

INSTRUCȚIUNI DE RECOLTARE ȘI TRANSPORT PENTRU TESTUL VAGINAL MICROBIOME

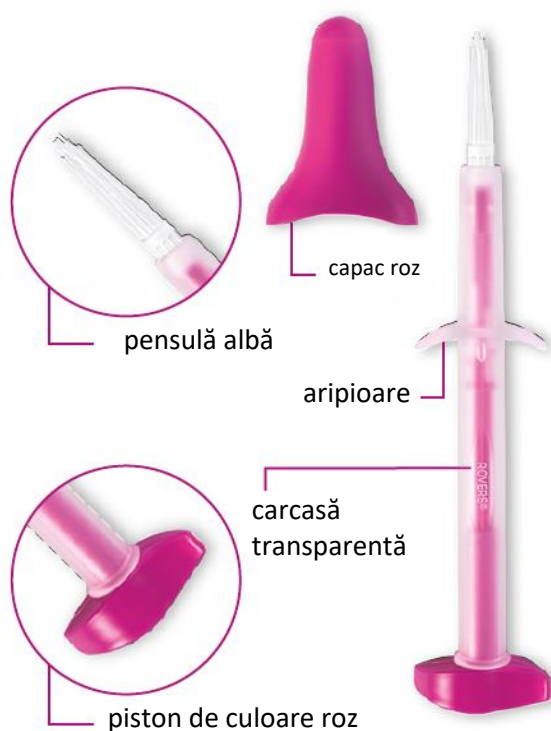
Kitul de recoltare conține:

- Dispozitiv pentru recoltarea probei
- Formular de comandă
- Pungă verde transport probe biologice

Dispozitivul pentru recoltarea probei

Evalyn Brush este un dispozitiv medical steril cu ajutorul căruia se face prelevarea probei pentru testul Vaginal Microbiome. Este special conceput pentru recoltarea de material celular vaginal, acasă, fără a fi nevoie de asistența medicală.

Recoltarea probei se face printr-un proces simplu, care nu presupune un disconfort major. Pentru o recoltare corectă, parcurgeți cu ATENȚIE pași de pe verso.



INFORMAȚII IMPORTANTE ÎNAINTE DE RECOLTARE

- **NU** folosiți dispozitivul Evalyn Brush dacă:
 - ambalajul dispozitivului este deteriorat;
 - dispozitivul este expirat (verifică data expirării);
 - sunteți în timpul menstruației;
- **NU** folosiți alte produse vaginale cu cel puțin două zile înainte de recoltare.
- **NU** există interdicție pentru contraceptive vaginale, prezervative sau lubrifianți pe bază de apă.
- Dispozitivul este de unică folosință.
- **NU** refolosiți dispozitivul pentru că există riscul de infecții și/sau diagnostic greșit.
- Dacă sunteți însărcinată sau ați născut în ultimele 3 luni, solicitați asistența medicului ginecolog pentru recoltare.

INSTRUCȚIUNI DE RECOLTARE



Spălați-vă pe mâini înainte de a folosi dispozitivul.



Scoateți dispozitivul Evalyn Brush din ambalaj. **NU** aruncați ambalajul. Îl veți folosi pentru a ambala dispozitivul cu proba recoltată, pentru a-l trimite la laborator.



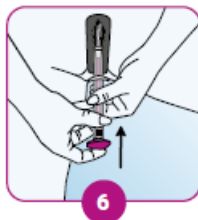
Apăsați pe părțile laterale ale capacului roz, cu ajutorul degetului mare și al arătătorului, pentru a îndepărta capacul roz al dispozitivului. Asigurați-vă că nu atingeți pensula albă cu mâinile!



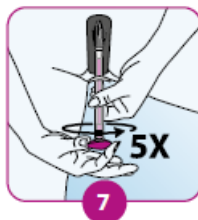
Recoltați proba stând în picioare. Așezați-vă într-o poziție confortabilă (ca și cum a-ți introduce un tampon).



Îndepărtați labiile cu o mână, iar cu cealaltă introduceți dispozitivul în vagin, până ce aripioarele ating labiile.



Cu o mână țineți dispozitivul de carcasa transparentă, iar cu cealaltă mână împingeți pistonul roz în carcasa transparentă. Veți auzi și simți un click când pensula ajunge în poziția corectă și pistonul a fost inserat complet în carcasă.



Rotiți pistonul de cinci ori în aceeași direcție. După fiecare rotație, veți auzi un click. Astfel vă va fi ușor să contorizați numărul de rotații. După ce ați rotit pistonul de cinci ori, scoateți dispozitivul cu grijă.



Țineți cu o mână carcasa transparentă, iar cu cealaltă mână, trageți de pistonul roz, până ce pensula albă dispăre în carcasă. În tot acest timp, **NU** atingeți partea superioară a dispozitivului (deasupra aripioarelor).



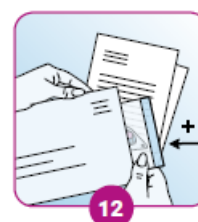
Țineți dispozitivul de capătul carcasei transparente pentru a vă asigura că pensula albă nu iese din dispozitiv. Puneți capacul roz înapoi pe dispozitiv folosindu-vă de degetul mare și de index. Veți auzi un click când este închis corespunzător.



Puneți dispozitivul înapoi în ambalaj.



Puneți ambalajul cu dispozitivul în punga de plastic inclusă în kit și sigilați-o.



Puneți punga de plastic și formularul de recoltare în punga verde de transport pentru probe biologice. Sigilați-o, puneți-o în cutia de transport a kitului și închideți cutia.

INFORMAȚII IMPORTANTE DUPĂ RECOLTARE

- Dacă ați ridicat kitul de recoltare de la o clinică parteneră, proba prelevată trebuie dusă și recepționată de clinica respectivă.
- Dacă ați comandat kitul de recoltare online, de pe testedebine.ro, ambalați proba conform instrucțiunilor, și contactați-ne la numerele de telefon 021 267 89 13 sau **0735 303 001**, pentru a programa trimiterea unui curier la dvs. acasă, care să ridice coletul.

IMPORTANT! Din motive logistice, ridicarea probelor se face **NUMAI** în zilele **de luni, marți și miercuri**, iar solicitarea curierului poate fi făcută **înainte de ora 10:00 AM**.

- Veți primi pe e-mail AWB-ul expedierii.
- Printați AWB-ul expedierii.
- Lipiți AWB-ul pe cutie astfel încât să nu acoperiți eticheta UN3373.