

Microbiome Midi – A712B



Instrucțiuni de recoltare

Kitul de recoltare conține:

1 x formular de recoltare

1 x instrucțiuni de recoltare

1 x flacon pentru recoltare cu capac maro (cu spatulă atașată)

1x flacon pentru recoltare cu capac galben (OmicSnap tube)

2 x hârtie colectoare pentru proba de scaun

2 x recipient alb pentru transport

Nu faceți **schimbări extreme în dietă** în zilele dinaintea recoltării – mâncați normal.

- Pentru a evita contactul scaunului cu apa, vă rugăm să folosiți **hârtia colectoare** inclusă în kit.
- Folosiți spatula de plastic pentru a recolta proba și a umple flaconul. Spatula nu trebuie să intre în contact cu vasul de toaletă. Detergenții și soluțiile de dezinfectare pot afecta rezultatele.
- După recoltare înșurubați bine capacele și puneți flacoanele în recipientele de transport.
- Proba de scaun trebuie păstrată la rece (în frigider) până la sosirea curierului.
- Curierul va transporta proba la temperatură ambientală.
- Nu expediați probe în weekend; vă recomandăm să programați expedierea probei pentru zilele de luni, marți sau cel târziu miercuri.
- Completați formularul de recoltare specificând medicul prescriptor și puneți-l în cutie. **BIFAȚI PE FORMULAR NUMAI TESTELE PE CARE LE-AȚI ACHITAT SAU CARE V-AU FOST BIFATE DE CĂTRE MEDICUL PERSCRIPTOR.** Vă informăm că pentru orice test bifat și neachitat veți primi rezultatele numai după achitarea testului.
- **PĂSTRAȚI CUTIA KITULUI PENTRU TRANSPORTUL PROBEI LA LABORATOR**

**SCANEAZĂ PENTRU INSTRUCȚIUNI DE
RECOLTARE VIDEO (P)**

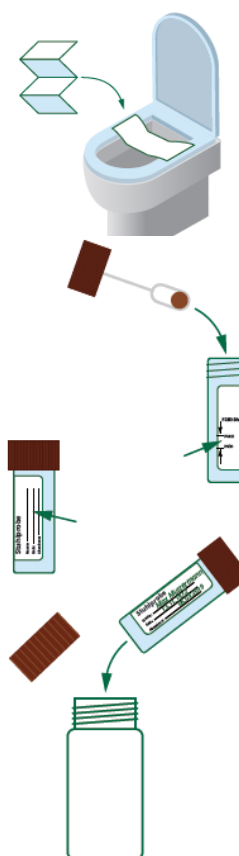


Instrucțiuni de recoltare și transport a probei de scaun

I. RECOLTAREA PROBEI

1. Flacon pentru recoltare cu capac maro (cu spatulă atașată):

- Fixați hârtia colectoare pe capacul vasului de toaletă. Așezați-vă pentru a colecta proba de scaun. Proba nu trebuie să se amestece cu urină sau apă.
- Deșurubați capacul maro. Cu ajutorul spatulei de plastic atașate, recoltați din mai multe locuri. Umpleți flaconul până la jumătatea intervalului minim-maxim. Nu depășiți nivelul maxim!
- Reînșurubați cu atenție capacul flaconului.
- Scrieți numele, data nașterii și data recoltării pe flacon și puneți-l în recipientul de transport inclus în kit (alb).

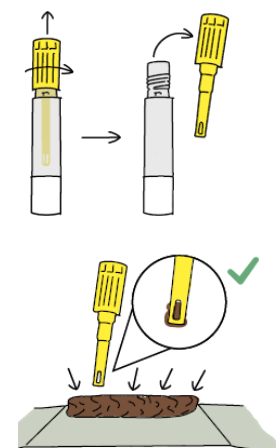


2. Flacon cu capac galben - OmicSnap*

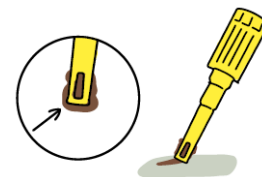
- Așezați flaconul OmicSnap în poziție verticală, pentru a preveni scurgerea lichidului. Deșurubați capacul galben rotind în sens invers acelor de ceasornic și scoateți tija.

IMPORTANT: VĂ RUGĂM SĂ NU DESCHIDEȚI CAPACUL ALB.

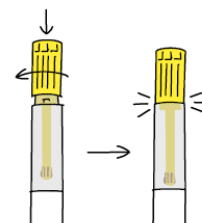
- Introduceți tija în patru locuri diferite din scaun, până când aceasta este plină. Vă rugăm să NU umpleți suplimentar flaconul OmicSnap cu ajutorul tije. Cantitatea prelevată conform instrucțiunilor este suficientă.



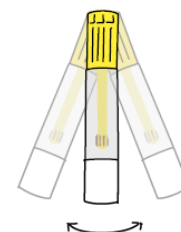
- Îndepărtați excesul de probă de pe partea superioară a tije, folosind un șervețel.



- Reintroduceți tija în flaconul OmicSnap și înșurubați bine capacul galben (până simțiți rezistența și nu mai poate fi deschis).



- Rotiți ușor flaconul OmicSnap, de câteva ori, înainte și înapoi. Vă rugăm să **NU** agitați!



- Puneți flaconul OmicSnap în recipientul de transport inclus în kit (alb).



- Recipientele de transport împreună cu formularul de recoltare trebuie puse în punga de transport probe biologice. Sigilați punga, puneți-o în cutia de transport a kitului de recoltare și închideți cutia.

*Informații despre dispozitivul medical OmicSnap Tube

 Immundiagnostik AG
 Stubenwald-Allee 8a
 64625 Bensheim, Germany
 Tel.: +49 6251 70190-0
 Fax: +49 6251 70190-363
 info@immundiagnostik.com
 www.immundiagnostik.com

OmicSnap este un sistem complet pentru recoltarea unei cantități definite de materii fecale de către pacienți, care permite stabilizarea și omogenizarea probei în vederea analizelor din laborator care au la bază procedee ce implica tehnici PCR și de secvențiere genetică.

Explicația simbolurilor

	Producător
	Distribuitor
	Diagnostic In-vitro
	Numărul comenzii
	Lotul
	Temperatura de păstrare
	Data de expirare
	A nu se folosi



Cod identificare
dispozitiv

Nu beți lichidul din interiorul flaconului de recoltare și evitați contactul direct cu acesta. În caz de contact cu pielea, spălați imediat zonele afectate cu apă și săpun. A nu se lăsa la îndemâna copiilor.

Spălați/dezinfectați întotdeauna mâinile după recoltarea probelor. Incidentele grave trebuie raportate la Immundiagnostik AG și autoritățile de supraveghere naționale. Acest kit de recoltare a fost fabricat și pus pe piață în conformitate cu Regulamentul (UE) 2017/746 (IVDR).

II. PRELUAREA ȘI TRANSPORTUL PROBEI

Dacă ați ridicat kitul de recoltare de la o clinică parteneră, proba de scaun ambalată conform instrucțiunilor de mai sus trebuie dusă și recepționată de clinica respectivă.

Dacă ați comandat kitul de recoltare online, ambalați proba conform instrucțiunilor de mai sus, sunați **luni, marți sau miercuri**, de preferință în intervalul orar 8.00 – 10.00 la numerele de telefon 0735 303 001 sau 021 267 89 13 pentru a programa trimiterea unui curier la dvs. acasă, care să ridice coletul.

Din motive logistice, ridicarea probelor se face **NUMAI** în zilele de luni, marți și miercuri, iar solicitarea curierului poate fi făcută numai înainte de ora 10:00 dimineață.

Veți primi pe e-mail AWB-ul expedierii.

Printați AWB-ul expedierii. Lipiți AWB-ul pe cutie astfel încât să nu acoperiți eticheta UN3373.